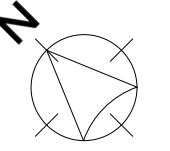
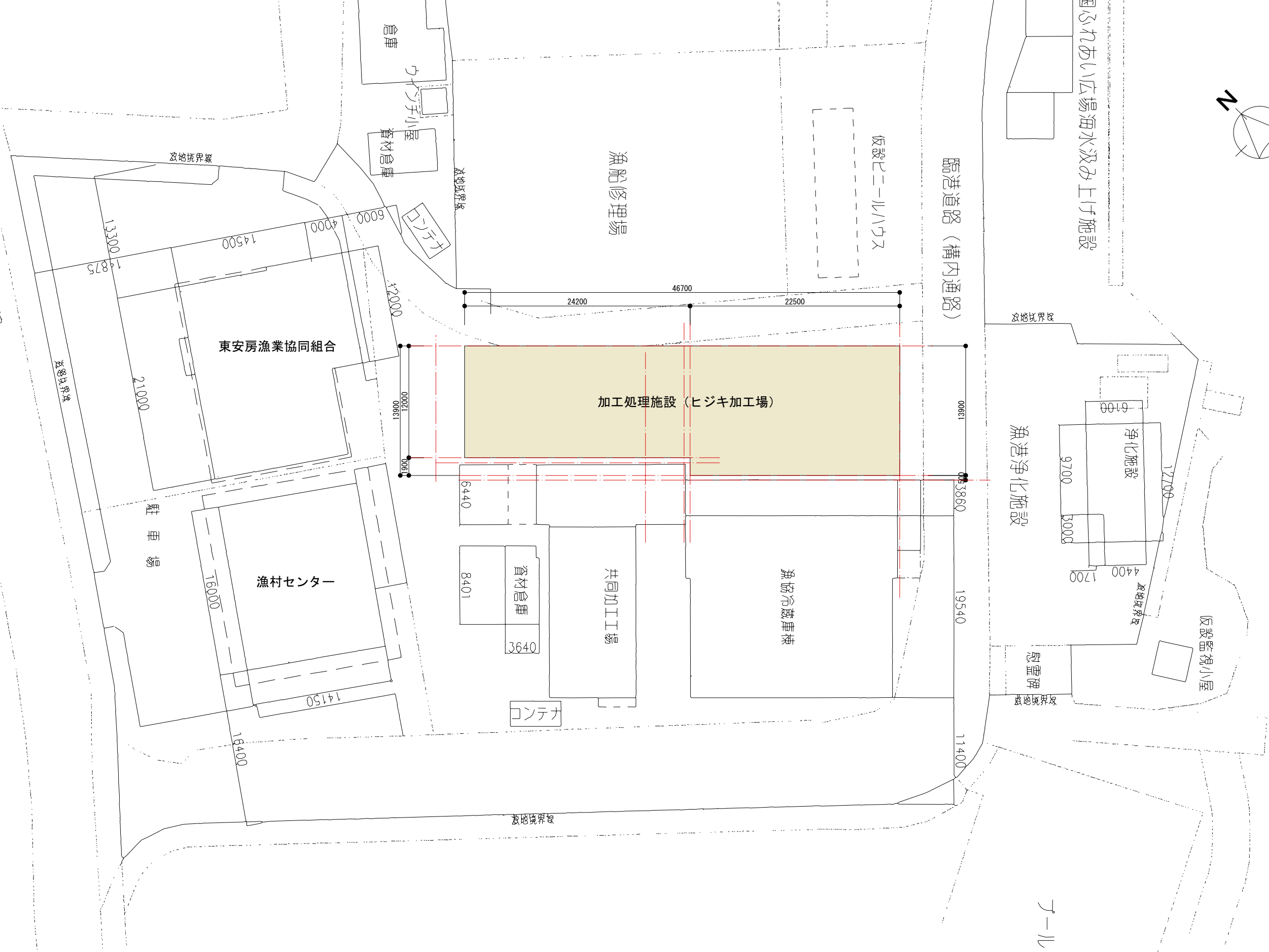


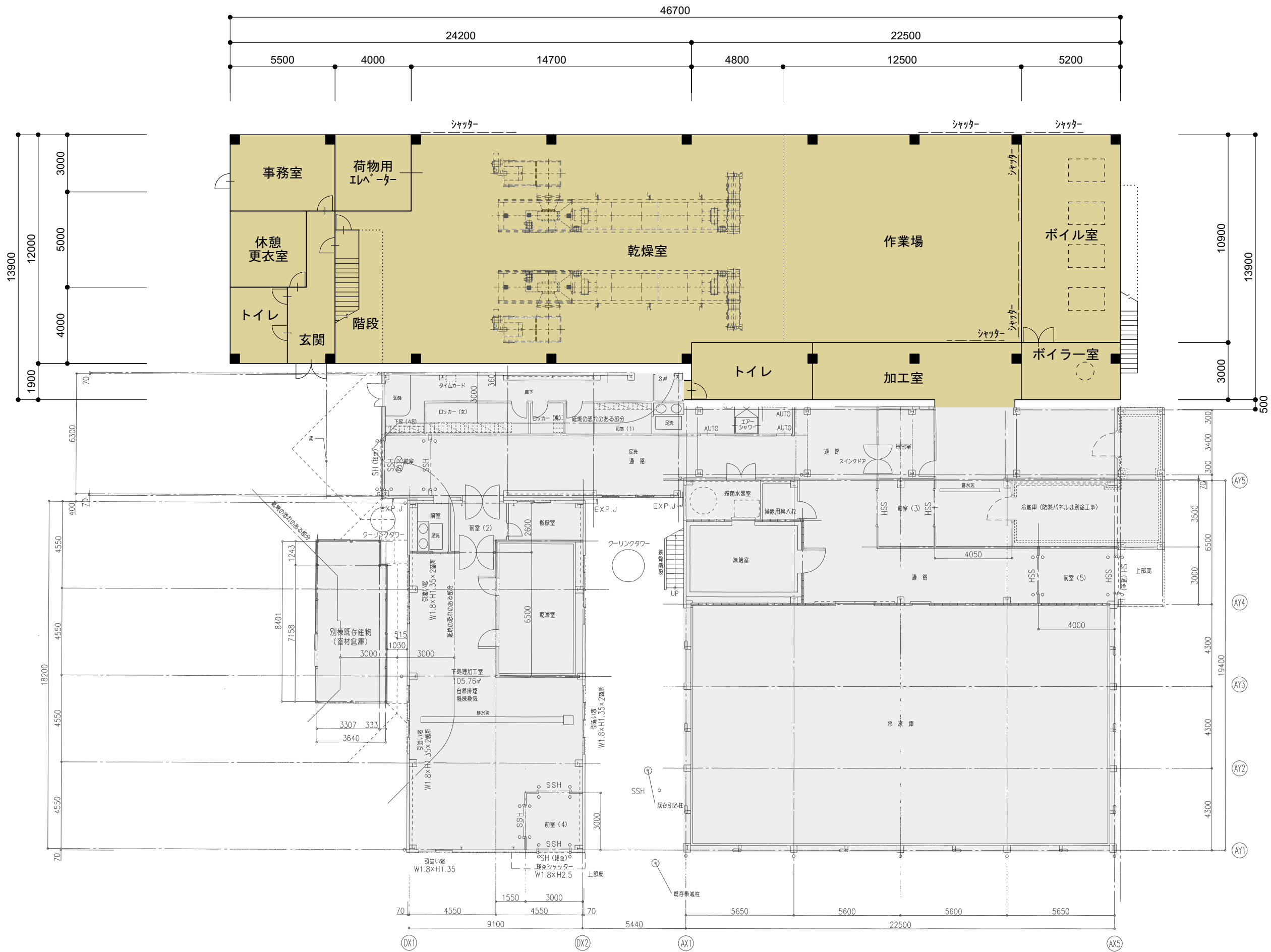
案内図



一般県道 和田白浜館山自転車道線

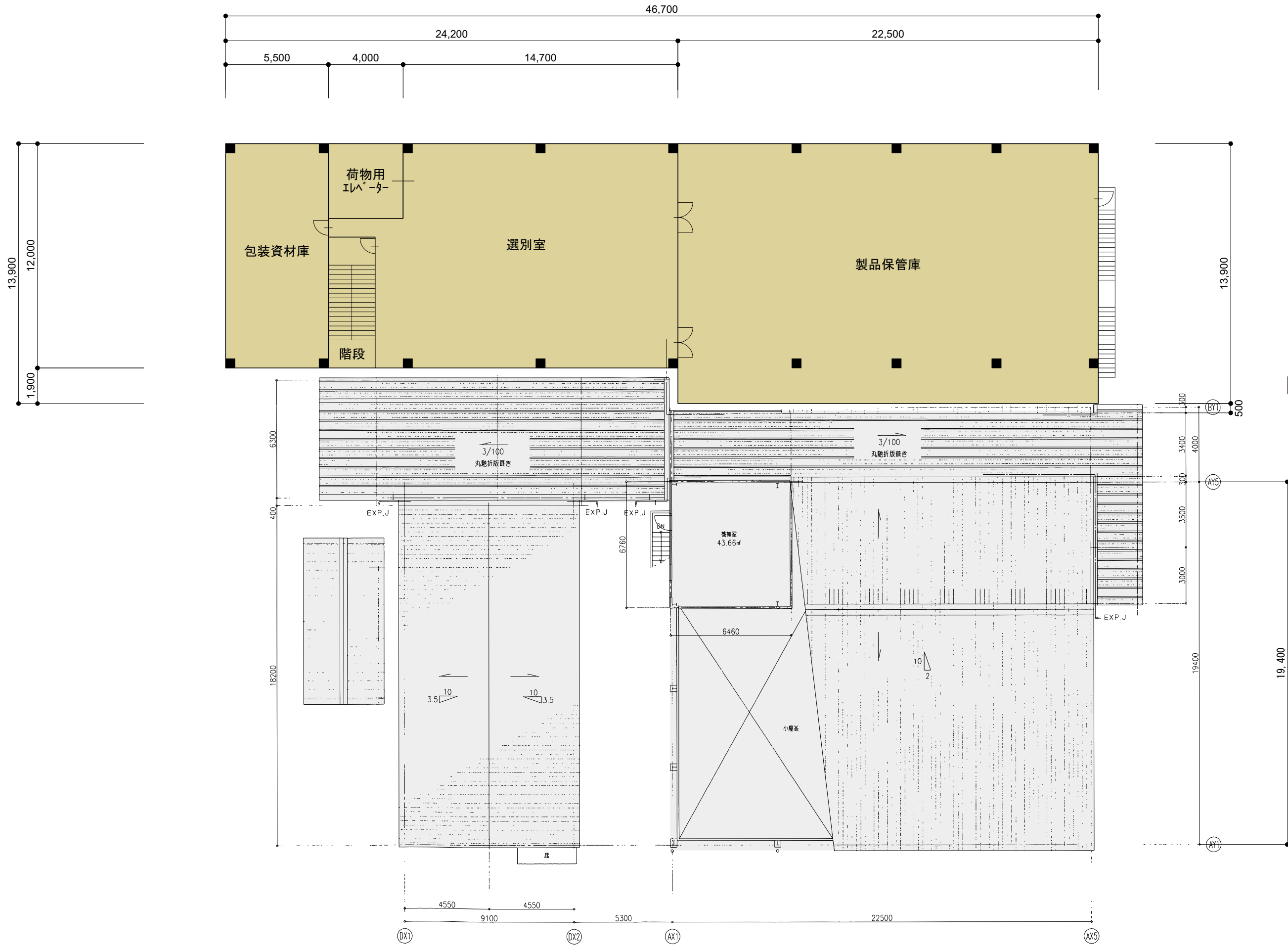
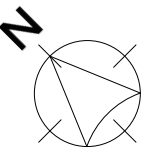


テール



設計委託部分

計画概要	
建設地	千葉県南房総市千倉町字汐入1052-6
敷地面積	11,972.22㎡ (3,621.60坪)
用途地域	都市計画区域内 無指定地域
構造・規模	鉄骨造 地上2階
建物面積 (設計委託部分)	建築面積 605.26㎡ (183.09坪)
	1階床面積 605.26㎡ (183.09坪)
	2階床面積 603.15㎡ (182.45坪)
	延床面積 1,208.41㎡ (365.54坪)



設計委託部分