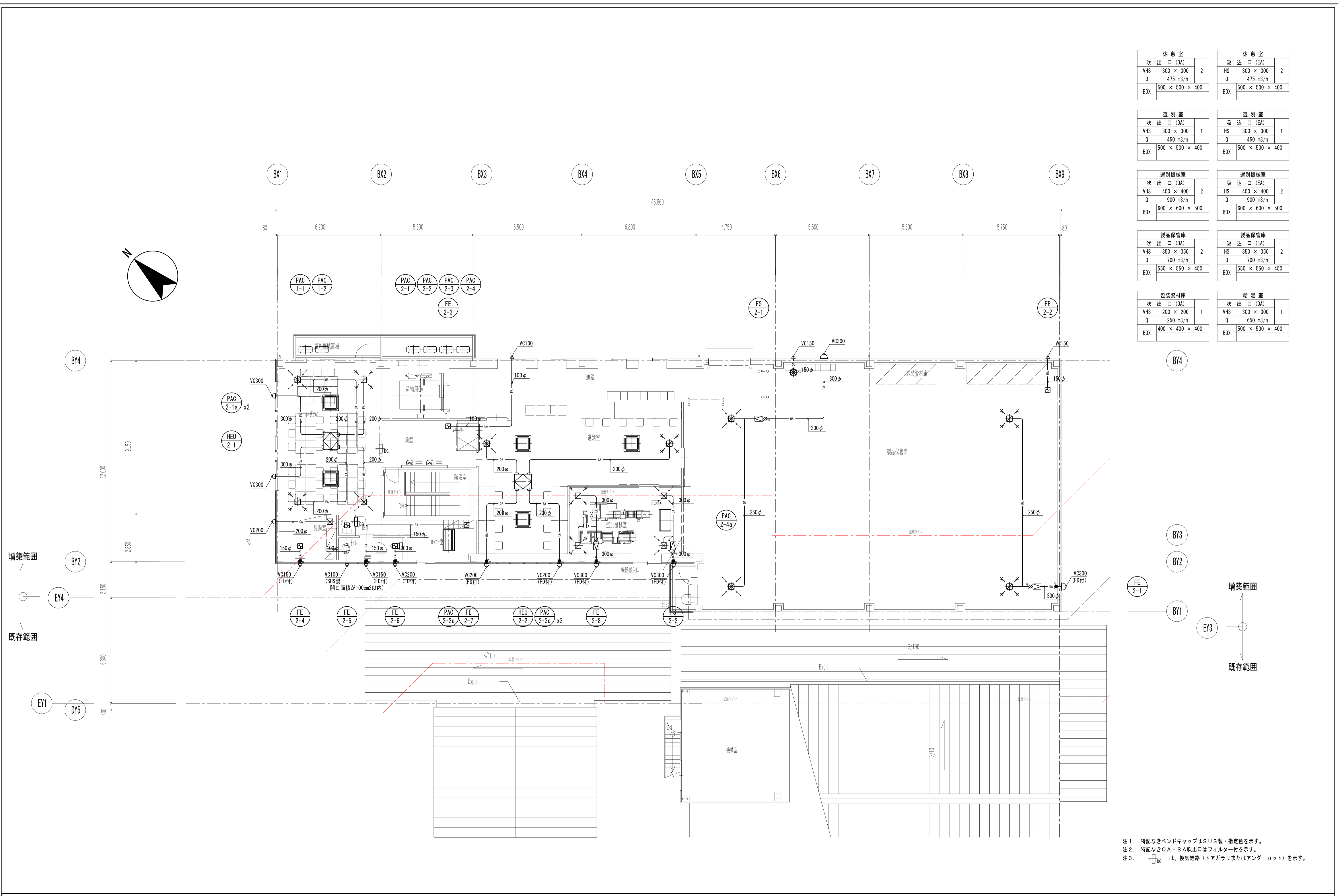


機器表(1)

記号	機器名称	仕様	電気 (50Hz)			台数	設置場所	備考	
			φ	V	kW				
PAC-1-1 (屋外機)	個別パッケージエアコン	型式:天井カセット4方向型(ペア) (冷房) 冷房能力:5.0kW 暖房能力:5.6kW 送風機:(屋内)16-13.5-11m3/min (屋外)37m3/min 付属品:化粧パネル、ドレンアップ、リモコン、その他標準付属品一式	3	200	1.21	1	2F 屋外機械置場 1F 事務室	(参考)SZRC56BYT	
PAC-1-2a (屋内機)									
PAC-1-2 (屋外機)	個別パッケージエアコン	型式:天井カセット4方向型(ペア) (冷房) 冷房能力:10.0kW 暖房能力:11.2kW 送風機:(屋内)34-26.5-19m3/min (屋外)80m3/min 付属品:化粧パネル、ドレンアップ、リモコン、その他標準付属品一式	3	200	2.47	1	2F 屋外機械置場 2F 玄関・廊下	(参考)SZRC112BY	
PAC-1-2a (屋内機)									
PAC-1-3 (屋外機)	個別パッケージエアコン	型式:天井カセット4方向型(ツイン) (冷房) 冷房能力:12.5kW 暖房能力:14.0kW 送風機:(屋内)20.5-16.5-12.5m3/min×2 (屋外)90m3/min 付属品:化粧パネル、ドレンアップ、リモコン、その他標準付属品一式	3	200	3.38	1	屋上 空調機器置き場 2F 加工室	(参考)SZRC140BYD	
PAC-1-3a (屋内機)									
PAC-2-1 (屋外機)	個別パッケージエアコン	型式:天井カセット4方向型(ツイン) (冷房) 冷房能力:20.0kW 暖房能力:22.4kW 送風機:(屋内)34-26.5-19m3/min×2 (屋外)155m3/min 付属品:化粧パネル、ドレンアップ、リモコン、その他標準付属品一式	3	200	5.95	1	2F 屋外機械置場 2F 休憩室	(参考)SZRC224BAD	
PAC-2-1a (屋内機)									
PAC-2-2 (屋外機)	個別パッケージエアコン	型式:天井カセット2方向型(ペア) (冷房) 冷房能力:3.6kW 暖房能力:4.0kW 送風機:(屋内)12-10.5-8.5m3/min (屋外)41m3/min 付属品:化粧パネル、ドレンアップ、リモコン、その他標準付属品一式	3	200	0.89	1	2F 屋外機械置場 2F ロッカー室	(参考)SZRG40BYT	
PAC-2-2a (屋内機)									
PAC-2-3 (屋外機)	個別パッケージエアコン	型式:天井カセット4方向型(トリプル) (冷房) 冷房能力:14.0kW 暖房能力:16.0kW 送風機:(屋内)16-13.5-11m3/min×3 (屋外)91m3/min 付属品:化粧パネル、ドレンアップ、リモコン、その他標準付属品一式	3	200	4.05	1	2F 屋外機械置場 2F 選別室	(参考)SZRC160BYM	
PAC-2-3a (屋内機)									
PAC-2-4 (屋外機)	個別パッケージエアコン	型式:天井吊型(ペア) (冷房) 冷房能力:7.1kW 暖房能力:8.0kW 送風機:(屋内)21.5-18-14m3/min (屋外)45m3/min 付属品:ドレンアップ、リモコン、その他標準付属品一式	3	200	2.30	1	2F 屋外機械置場 2F 選別機械室	(参考)SZRH80BYT	
PAC-2-4a (屋内機)									
特記事項	(1) 公共建築工事標準仕様書(機械設備工事編)最新版(・適用 ●適用外) (2) 冷房能力及び暖房能力は、J I B 8 6 1 6による。 (3) 屋外機は重塩害仕様とする。 (4) 屋外機には転倒防止措置を施す。 (5) 室外機基礎は(○標準基礎 ●防振基礎)とする。		(6) 室内、屋外ユニット間の電気配線(アース共)は、空調機メーカーの基準に則り施工する。 (7) 屋内機には耐震揺れ止めを施す。 (8) 圧縮機はインバーター仕様とし、屋外機に設置する。 (9) 運転時間表示用端子は(○要 ●不要)とする。 (10) フィルターの予備は、100%とする。						

記号	機器名称	仕様	電気 (50Hz)			台数	設置場所	備考
			φ	V	kW			
HEU-1-1 (24H換気)	全熱交換器	型式:天井カセット型 能力:150 m3/h × 100 Pa 付属品:ジオニアスリモコン、防振吊り金具、24時間換気ユニット、給気用除塵フィルター、給排気グリル、その他標準付属品一式	1	200	0.107	1	1F 事務室	(参考)LGH-N25CX2
HEU-1-2 (24H換気)	全熱交換器	型式:天井埋め込み型 能力:800 m3/h × 150 Pa 付属品:ジオニアスリモコン、防振吊り金具、24時間換気ユニット、給気用除塵フィルター、給排気グリル、その他標準付属品一式	1	200	0.420	1	1F 加工室	(参考)LGH-N80RXV
HEU-2-1 (24H換気)	全熱交換器	型式:天井埋め込み型 能力:950 m3/h × 150 Pa 付属品:ジオニアスリモコン、防振吊り金具、24時間換気ユニット、給気用除塵フィルター、給排気グリル、その他標準付属品一式	1	200	0.515	1	2F 休憩室	(参考)LGH-N100RXV
HEU-2-2 (24H換気)	全熱交換器	型式:天井埋め込み型 能力:450 m3/h × 150 Pa 付属品:ジオニアスリモコン、防振吊り金具、24時間換気ユニット、給気用除塵フィルター、給排気グリル、その他標準付属品一式	1	200	0.215	1	2F 選別室	(参考)LGH-N50RXW
特記事項	(1) 公共建築工事標準仕様書(機械設備工事編)最新版(・適用 ●適用外) (2) 全熱交換効率は、60%以上とする (3) フィルターの予備は、100%とする							

記号	機器名称	仕様	電気			台数	設置場所	備考
			φ	V	kW			
FE-1-1 (24H換気-2台)	有圧扇	型式:排気用(オールステンレス高耐食タイプ) 能力:3550 m3/h × 50 Pa 付属品:ウェザーカバー(SUS)、電動式シャッター、バックガード、取付枠、その他標準付属品一式	3	200	0.200	4	1F ボイル室	(参考)EG-50ETXC2-F
FE-1-2	天井扇	型式:天井扇(消音型) 能力:100 m3/h × 100 Pa 付属品:防振吊り金具、その他標準付属品一式	1	100	0.033	1	1F 前室	(参考)VD-18ZXP13-FP
FE-1-3	天井扇	型式:天井扇(消音型) 能力:50 m3/h × 100 Pa 付属品:防振吊り金具、その他標準付属品一式	1	100	0.020	1	1F SK	(参考)VD-15ZXP13-FP
FE-1-4	排風機	型式:ストレートシロッコファン(消音型) 能力:500 m3/h × 100 Pa 付属品:防振吊り金具、その他標準付属品一式	1	100	0.075	1	1F 男子トイレ	(参考)BFS-50SUG2
FE-1-5						1	1F 女子トイレ	
FE-1-6	有圧扇	型式:排気用(オールステンレス高耐食タイプ) 能力:2000 m3/h × 50 Pa 付属品:ウェザーカバー(SUS)、電動式シャッター、バックガード、取付枠、その他標準付属品一式	3	200	0.125	1	1F ボイラー室	(参考)EF-400TXC2-F FS-2-1と連動
FS-1-1 (24H換気-1台)	有圧扇	型式:給気用(オールステンレス高耐食タイプ) 能力:8000 m3/h × 50 Pa 付属品:ウェザーカバー(SUS)、電動式シャッター、バックガード、取付枠、その他標準付属品一式	3	200	0.370	6	1F 乾燥室	(参考)EG-60FTXC2-FQ FE-1-1と連動
FS-1-2	有圧扇	型式:給気用(オールステンレス高耐食タイプ) 能力:3500 m3/h × 50 Pa 付属品:ウェザーカバー(SUS)、電動式シャッター、バックガード、取付枠、その他標準付属品一式	3	200	0.223	1	1F ボイラー室	(参考)EG-50ETXC2-FQ FE-1-6と連動
F-1-1	送風機	型式:ストレートシロッコファン(消音型) 能力:3550 m3/h × 100 Pa 付属品:防振吊り金具、その他標準付属品一式	3	200	1.150	4	1F 作業室	(参考)BFS-450TUA2
FE-2-1	排風機	型式:ストレートシロッコファン(消音型) 能力:1400 m3/h × 150 Pa 付属品:防振吊り金具、その他標準付属品一式	1	100	0.368	1	2F 製品保管庫	(参考)BFS-150SUG2 FS-2-1と連動
FE-2-2	天井扇	型式:天井扇(低騒音型) 能力:250 m3/h × 100 Pa 付属品:防振吊り金具、その他標準付属品一式	1	100	0.054	1	2F 包装資材庫	(参考)VD-20ZXP13-FP
FE-2-3	天井扇	型式:天井扇(低騒音型) 能力:100 m3/h × 100 Pa 付属品:防振吊り金具、その他標準付属品一式	1	100	0.033	1	2F 前室	(参考)VD-18ZXP13-FP
FE-2-4	天井扇	型式:天井扇(台所用) 能力:200 m3/h × 100 Pa 付属品:防振吊り金具、その他標準付属品一式	1	100	0.058	1	2F 給湯室	(参考)VD-20ZP13
FE-2-5	天井扇	型式:天井扇(低騒音型) 能力:50 m3/h × 100 Pa 付属品:防振吊り金具、その他標準付属品一式	1	100	0.020	1	2F SK	(参考)VD-15ZXP13-FP
FE-2-6	天井扇	型式:天井扇(低騒音型) 能力:250 m3/h × 100 Pa 付属品:防振吊り金具、その他標準付属品一式	1	100	0.054	1	2F トイレ	(参考)VD-20ZXP13-FP
FE-2-7	天井扇	型式:天井扇(低騒音型) 能力:150 m3/h × 100 Pa 付属品:防振吊り金具、その他標準付属品一式	1	100	0.033	1	2F ロッカー室	(参考)VD-18ZXP13-FP
FE-2-8	排風機	型式:ストレートシロッコファン(消音型) 能力:1800 m3/h × 150 Pa 付属品:防振吊り金具、その他標準付属品一式	3	200	0.425	1	2F 選別機械室	(参考)BFS-180TUG2 FS-2-2と連動
FS-2-1	送風機	型式:ストレートシロッコファン(消音型) 能力:1400 m3/h × 150 Pa 付属品:防振吊り金具、その他標準付属品一式	1	100	0.385	1	2F 製品保管庫	(参考)BFS-150SSUA2 FE-2-1と連動
FS-2-2	送風機	型式:ストレートシロッコファン(消音型) 能力:1800 m3/h × 150 Pa 付属品:防振吊り金具、その他標準付属品一式	3	200	0.535	1	2F 選別機械室	(参考)BFS-210STUA2 FE-2-8と連動
特記事項	(1) 公共建築工事標準仕様書(機械設備工事編)最新版(・適用 ●適用外)							



休憩室		休憩室	
吹出口 (OA)	吸込口 (EA)	吹出口 (OA)	吸込口 (EA)
VHS 300 × 300 2	HS 300 × 300 2	VHS 300 × 300 1	HS 300 × 300 1
Q 475 m ³ /h	Q 475 m ³ /h	Q 450 m ³ /h	Q 450 m ³ /h
BOX 500 × 500 × 400	BOX 500 × 500 × 400	BOX 500 × 500 × 400	BOX 500 × 500 × 400

選別室		選別室	
吹出口 (OA)	吸込口 (EA)	吹出口 (OA)	吸込口 (EA)
VHS 300 × 300 1	HS 300 × 300 1	VHS 300 × 300 1	HS 300 × 300 1
Q 450 m ³ /h	Q 450 m ³ /h	Q 450 m ³ /h	Q 450 m ³ /h
BOX 500 × 500 × 400	BOX 500 × 500 × 400	BOX 500 × 500 × 400	BOX 500 × 500 × 400

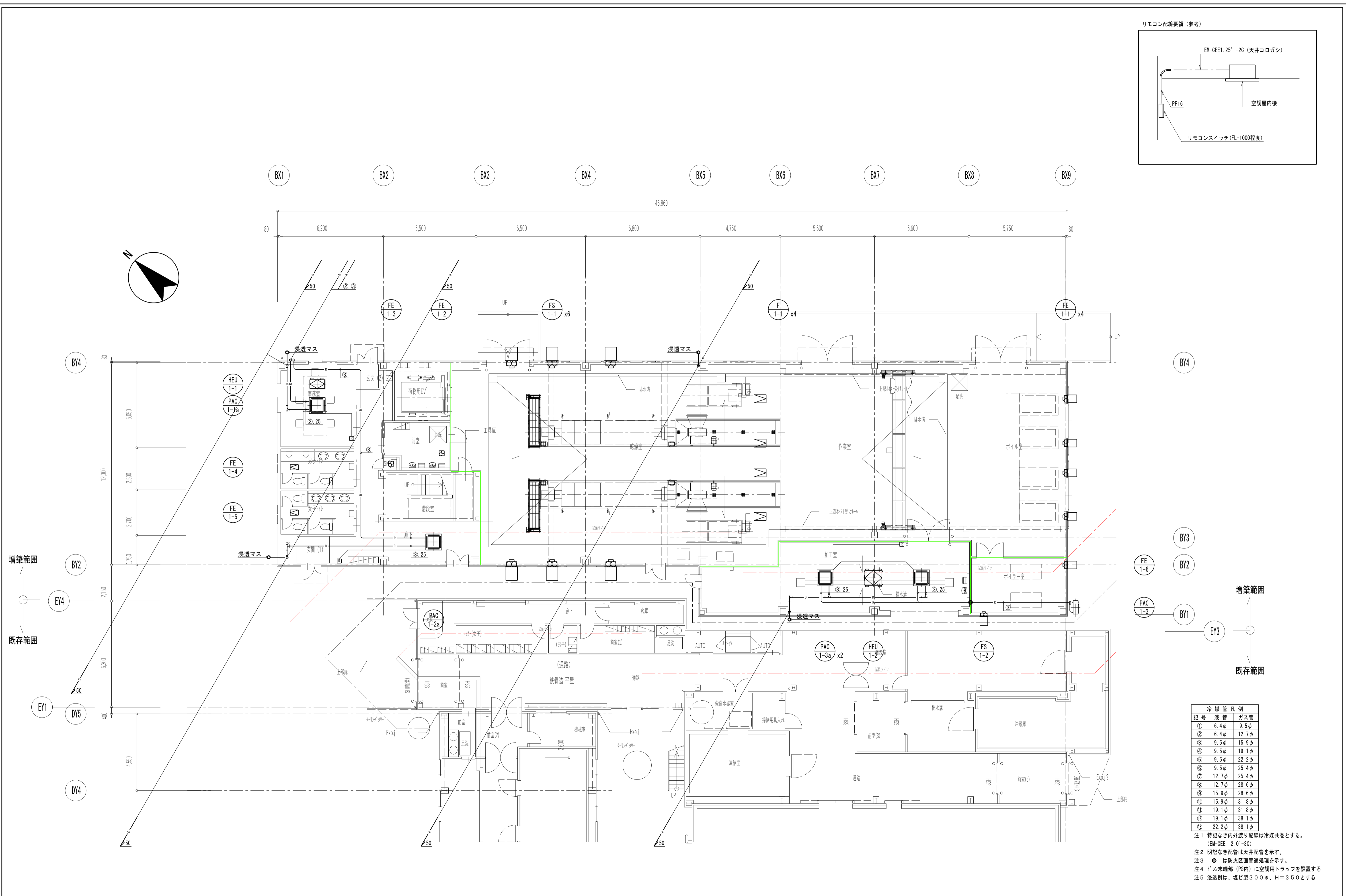
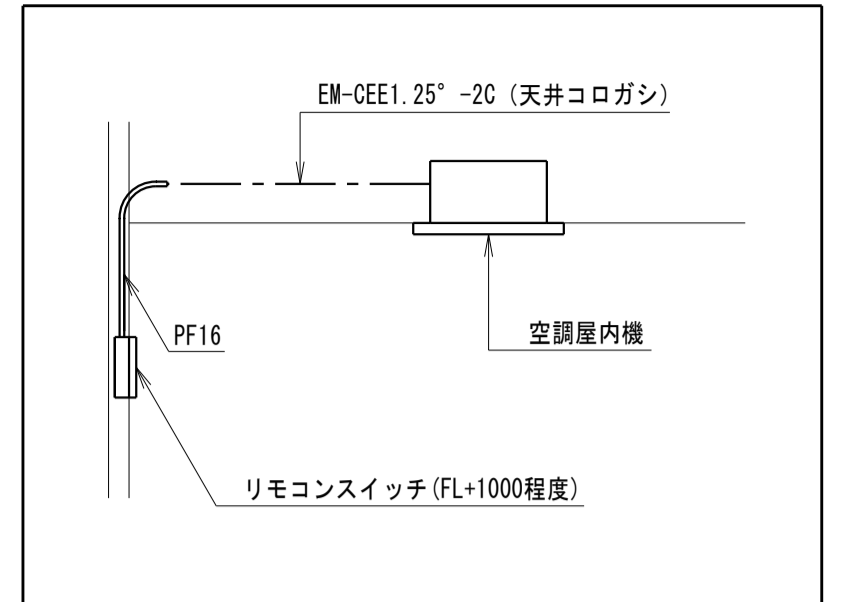
選別機械室		選別機械室	
吹出口 (OA)	吸込口 (EA)	吹出口 (OA)	吸込口 (EA)
VHS 400 × 400 2	HS 400 × 400 2	VHS 400 × 400 2	HS 400 × 400 2
Q 900 m ³ /h	Q 900 m ³ /h	Q 900 m ³ /h	Q 900 m ³ /h
BOX 600 × 600 × 500	BOX 600 × 600 × 500	BOX 600 × 600 × 500	BOX 600 × 600 × 500

製品保管庫		製品保管庫	
吹出口 (OA)	吸込口 (EA)	吹出口 (OA)	吸込口 (EA)
VHS 350 × 350 2	HS 350 × 350 2	VHS 350 × 350 2	HS 350 × 350 2
Q 700 m ³ /h	Q 700 m ³ /h	Q 700 m ³ /h	Q 700 m ³ /h
BOX 550 × 550 × 450	BOX 550 × 550 × 450	BOX 550 × 550 × 450	BOX 550 × 550 × 450

包装資材庫		給湯室	
吹出口 (OA)	吸込口 (EA)	吹出口 (OA)	吸込口 (EA)
VHS 200 × 200 1	VHS 300 × 300 1	VHS 300 × 300 1	VHS 300 × 300 1
Q 250 m ³ /h	Q 650 m ³ /h	Q 650 m ³ /h	Q 650 m ³ /h
BOX 400 × 400 × 400	BOX 500 × 500 × 400	BOX 500 × 500 × 400	BOX 500 × 500 × 400

注1. 特記なきバンドキャップはSUS製・指定色を示す。
 注2. 特記なきOA・SA吹出口はフィルター付を示す。
 注3. \square_{DO} は、換気経路（ドアガラリまたはアンダーカット）を示す。

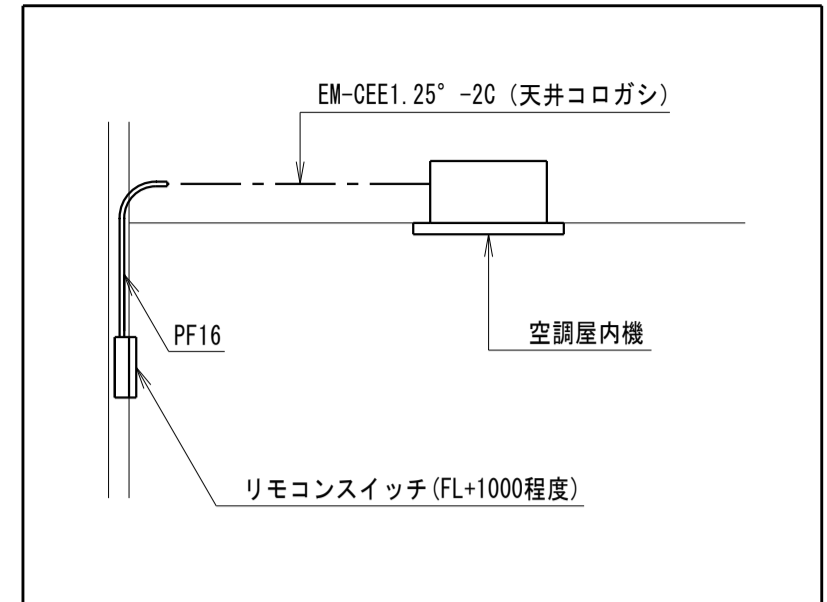
リモコン配線要領 (参考)



冷媒管凡例		
記号	液管	ガス管
①	6.4φ	9.5φ
②	6.4φ	12.7φ
③	9.5φ	15.9φ
④	9.5φ	19.1φ
⑤	9.5φ	22.2φ
⑥	9.5φ	25.4φ
⑦	12.7φ	25.4φ
⑧	12.7φ	28.6φ
⑨	15.9φ	28.6φ
⑩	15.9φ	31.8φ
⑪	19.1φ	31.8φ
⑫	19.1φ	38.1φ
⑬	22.2φ	38.1φ

注1. 特記なき内外張り配線は冷媒共巻とする。
(EM-CEE 2.0'-3C)
注2. 明記なき配管は天井配管を示す。
注3. ● は防火区画管通処理を示す。
注4. †は末端部 (PS内) に空調用トラップを設置する
注5. 浸透機は、塩ビ製300φ、H=350とする

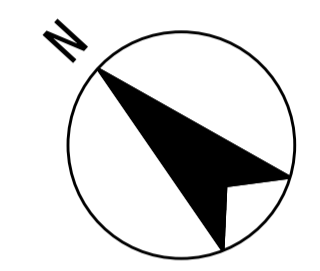
リモコン配線要領 (参考)



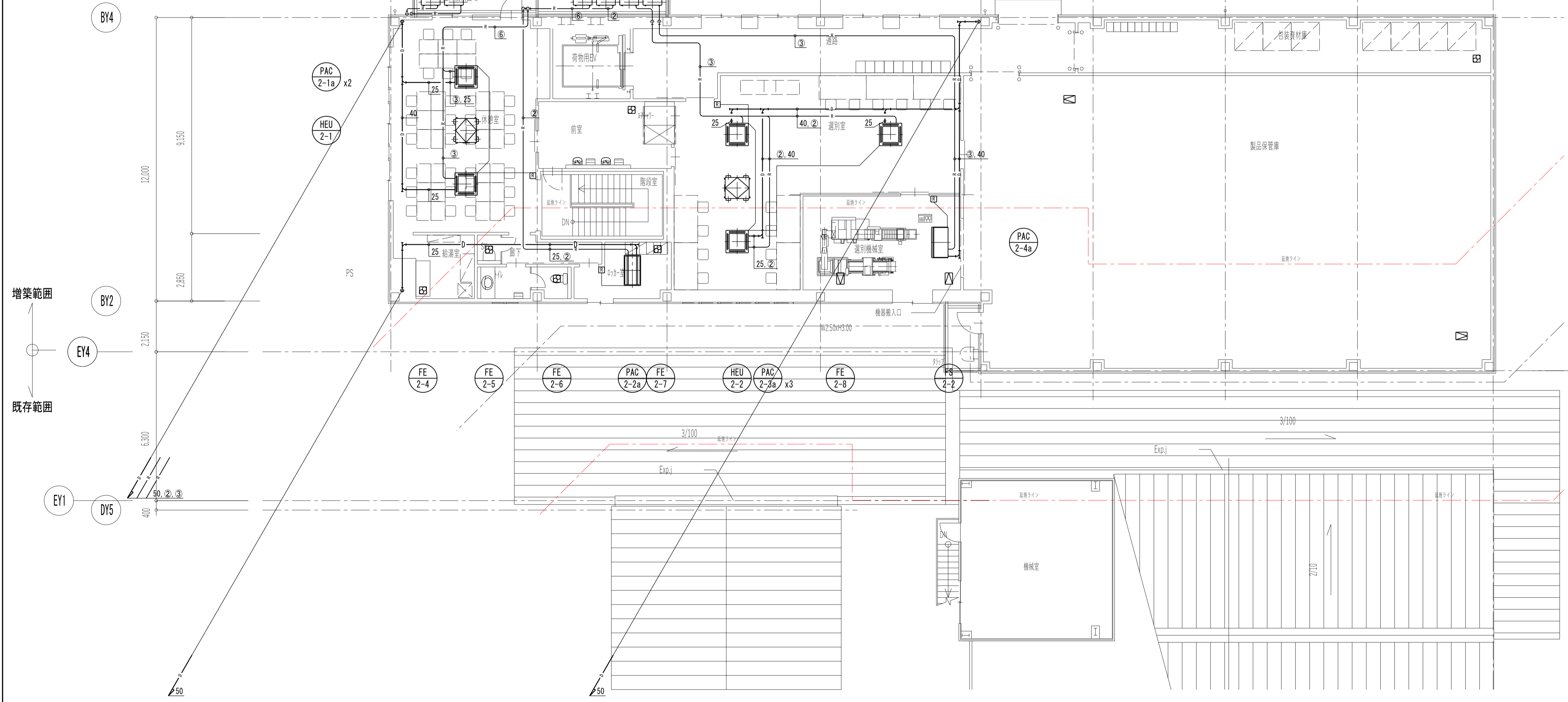
BX1 BX2 BX3 BX4 BX5 BX6 BX7 BX8 BX9

46,860

6,200 5,500 6,500 6,800 4,750 5,600 5,600 5,750



PAC 1-1 PAC 1-2 PAC 2-1 PAC 2-2 PAC 2-3 PAC 2-4 FE 2-3 FS 2-1 FE 2-2



増築範囲
既存範囲

BY3
BY2
FE 2-1
BY1
EY3
増築範囲
既存範囲

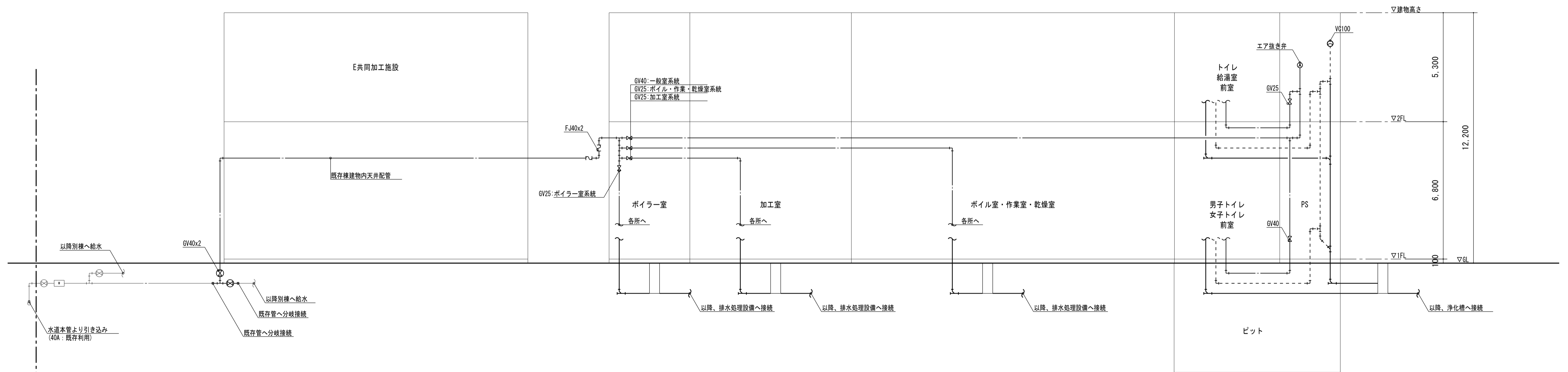
冷媒管凡例		
記号	液管	ガス管
①	6.4φ	9.5φ
②	6.4φ	12.7φ
③	9.5φ	15.9φ
④	9.5φ	19.1φ
⑤	9.5φ	22.2φ
⑥	9.5φ	25.4φ
⑦	12.7φ	25.4φ
⑧	12.7φ	28.6φ
⑨	15.9φ	28.6φ
⑩	15.9φ	31.8φ
⑪	19.1φ	31.8φ
⑫	19.1φ	38.1φ
⑬	22.2φ	38.1φ


注1. 特記なき内外渡り配線は冷媒共巻とする。
(EM-CEE 2.0°-3C)
注2. 明記なき配管は天井配管を示す。
注3. ● は防火区画管通処理を示す。
注4. トリ末端部 (PS内) に空調用トラップを設置する

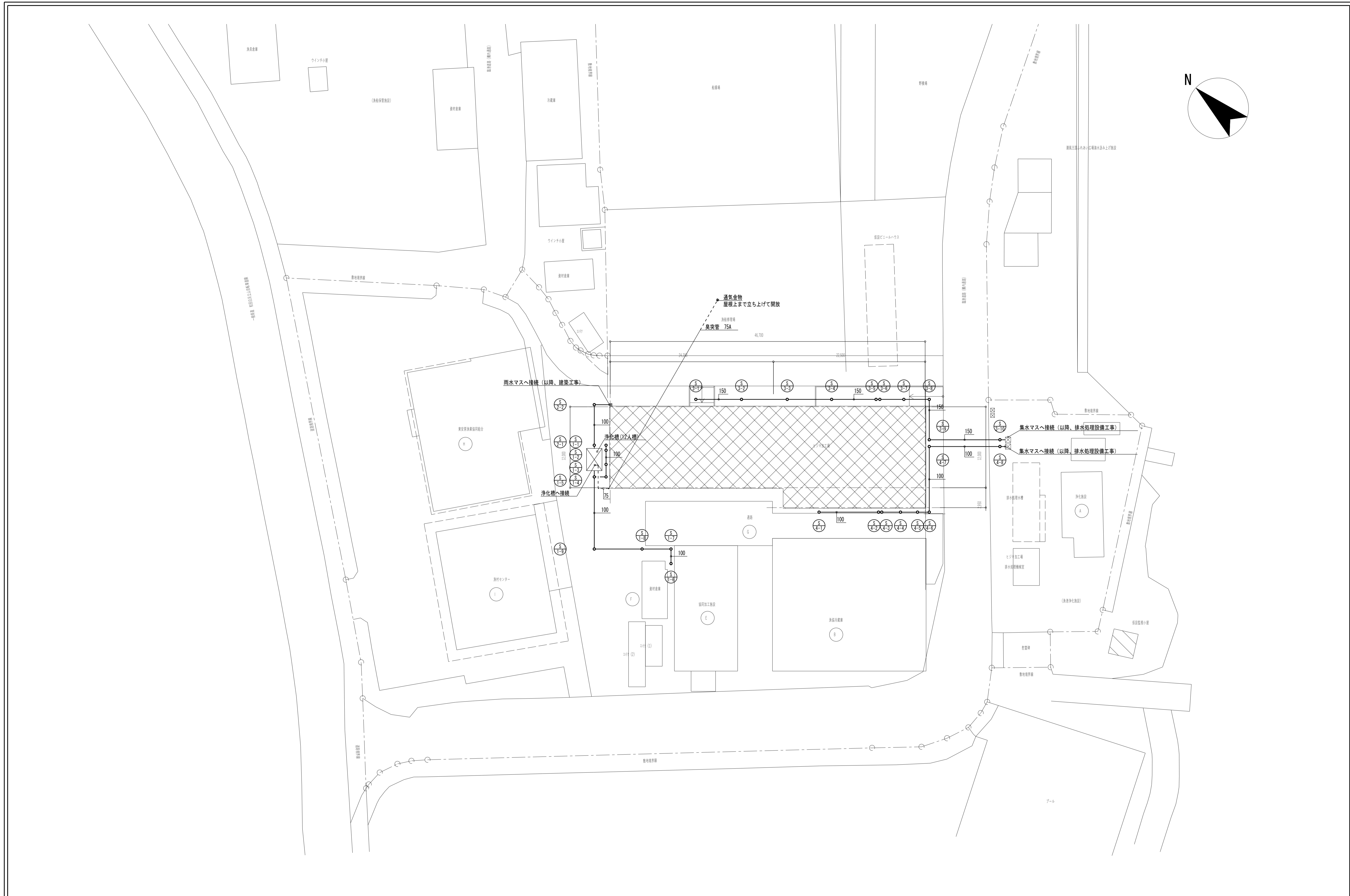
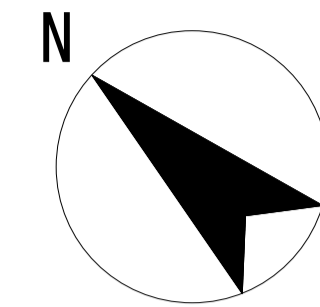
株式会社 朝日設計 一級建築士事務所
1級建築士事務所 東京都登録 第45991号 1級建築士登録 第278653号 高橋義弘


PROJECT 東安房漁業協同組合 加工処理施設(ヒジキ加工工場)整備工事
PRJ-NO. 00-00 TITLE 空調設備 2階配管平面図

DATE 23.02.28 NO. M-05
SCALE 1:200



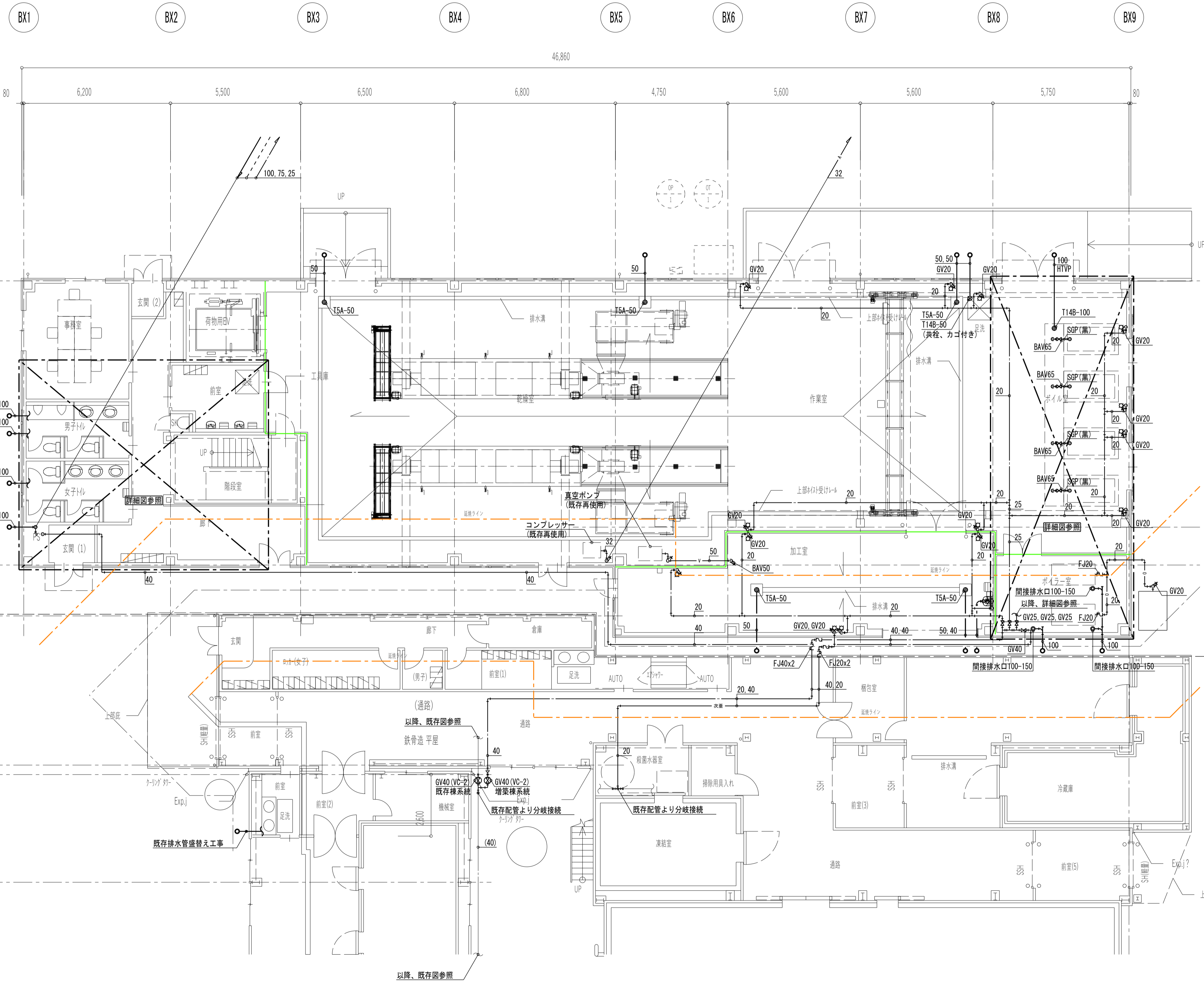
 株式会社 朝日設計 一級建築士事務所 1級建築士事務所 東京都登録 第45991号 1級建築士登録 第278653号 高橋義弘	PROJECT	東安房漁業協同組合 加工処理施設(ヒジキ加工場)整備工事		DATE	23.02.28	NO. P-02
	PRJ-NO.	00-00	TITLE	衛生設備 系統図	SCALE	



	株式会社 朝日設計 一級建築士事務所
	1級建築士事務所 東京都登録 第45991号 1級建築士登録 第278653号 高橋義弘

PROJECT	東安房漁業協同組合 加工処理施設(ヒジキ加工場)整備工事
PRJ-NO.	00-00
TITLE	衛生設備 外構図

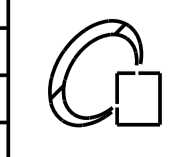
DATE	23.02.28	NO. P-03
SCALE	1:500	

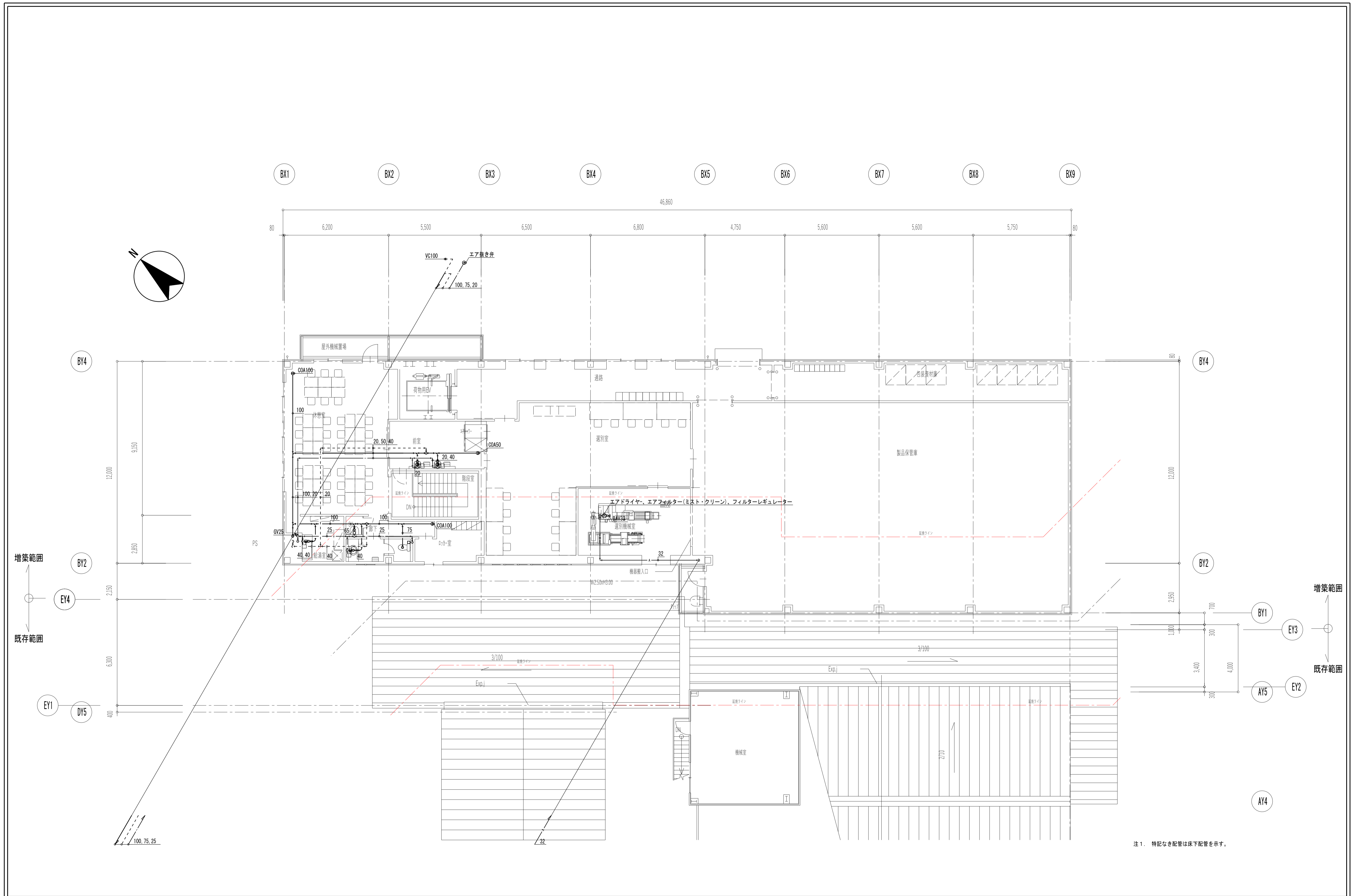


増築範囲
既存範囲

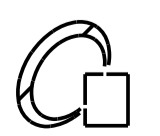
増築範囲
既存範囲

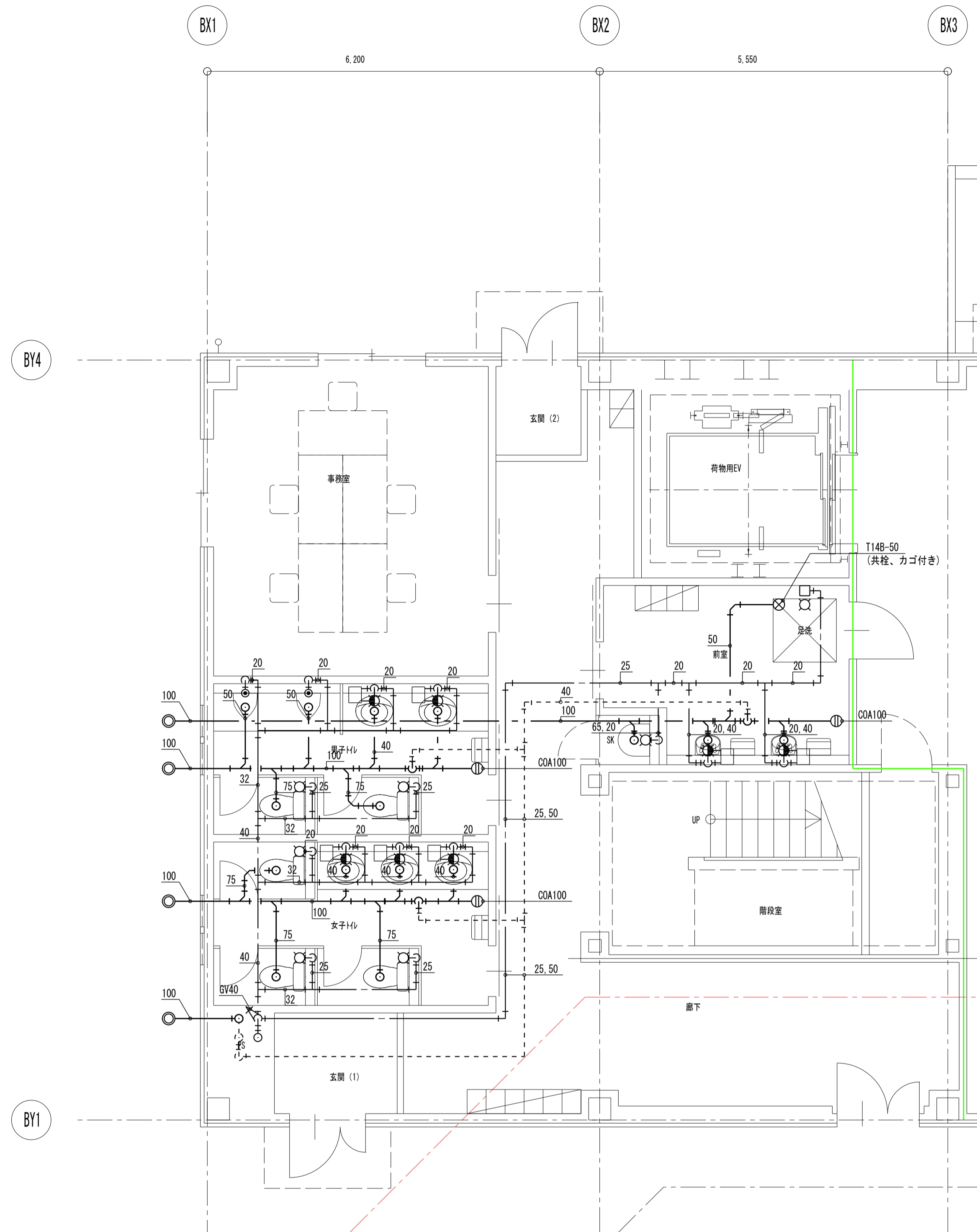
注1. 特記なき配管(排水を除く)は天井配管を示す。
 注2. 特記なき排水配管は床下配管を示す。
 注3. (＊)印の配管は床下配管または埋設配管を示す。

 株式会社 朝日設計 一級建築士事務所 1級建築士事務所 東京都登録 第45991号 1級建築士登録 第278653号 高橋義弘	PROJECT	東安房漁業協同組合 加工処理施設(ヒジキ加工工場)整備工事	DATE	23.02.28	NO. P-04
	PRJ-NO.	00-00	TITLE	衛生設備 1階平面図	

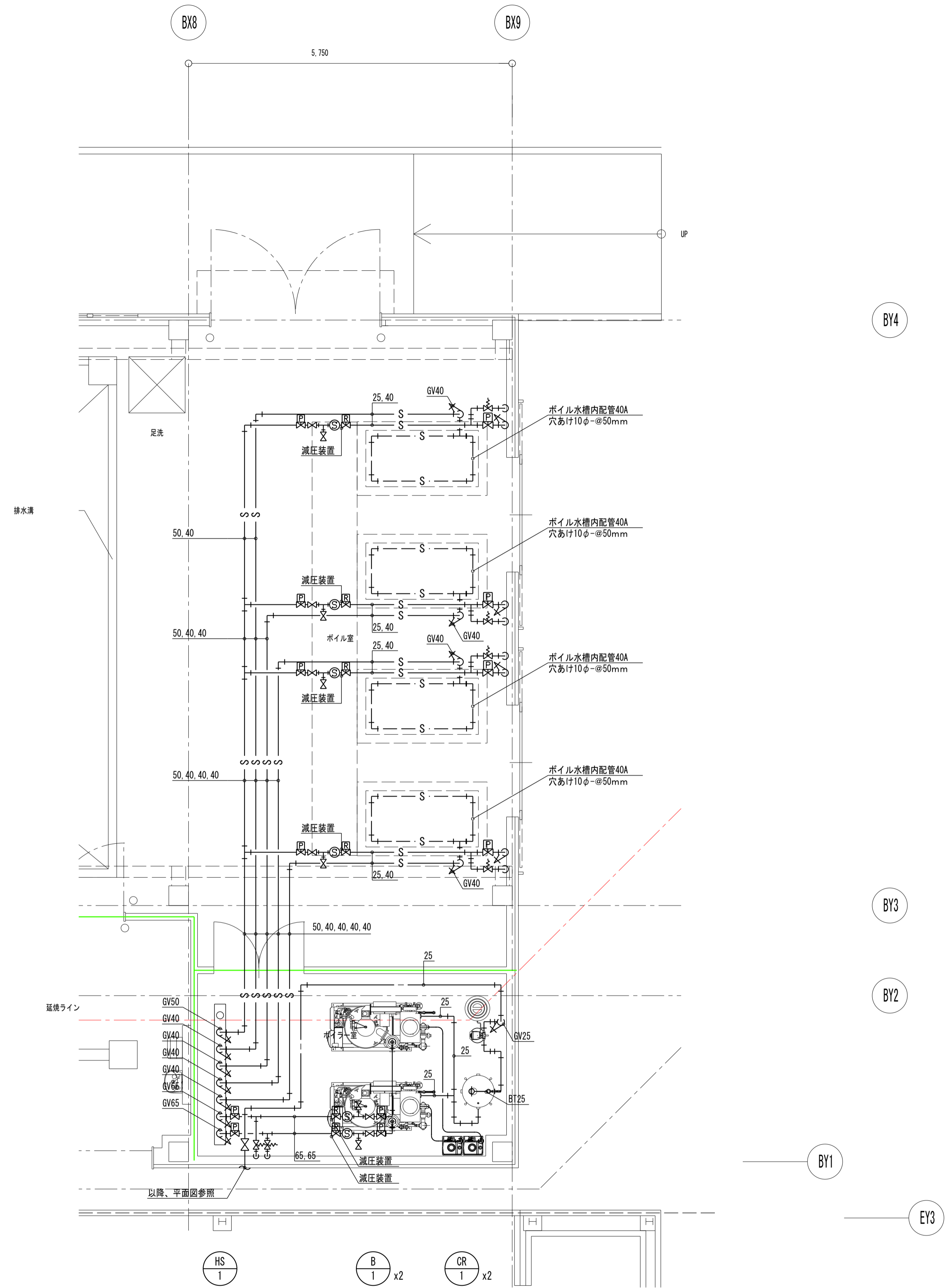


注1. 特記なき配管は床下配管を示す。

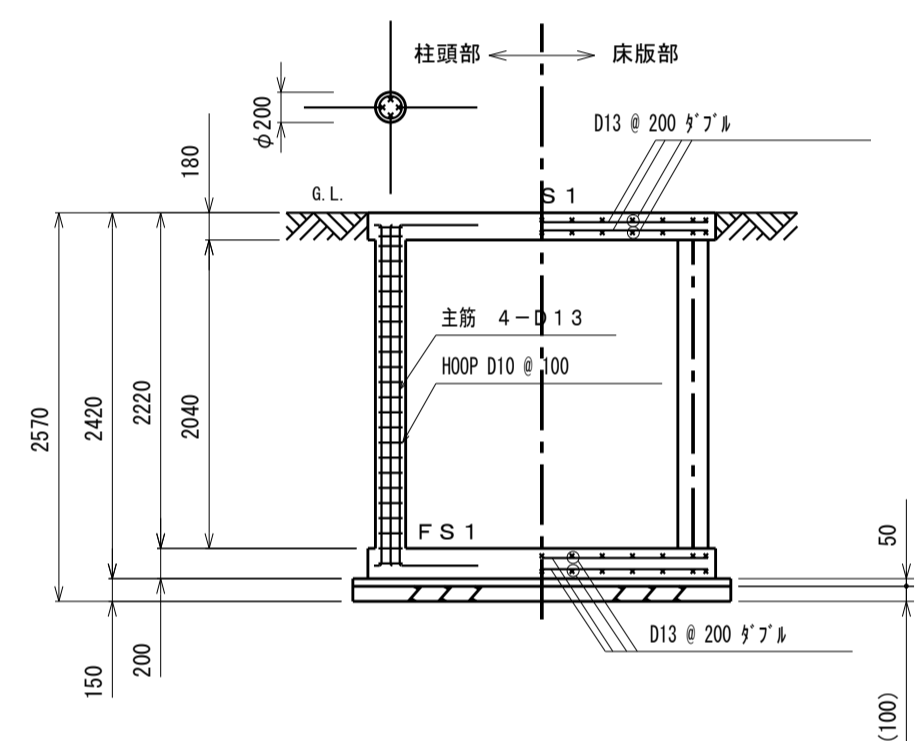
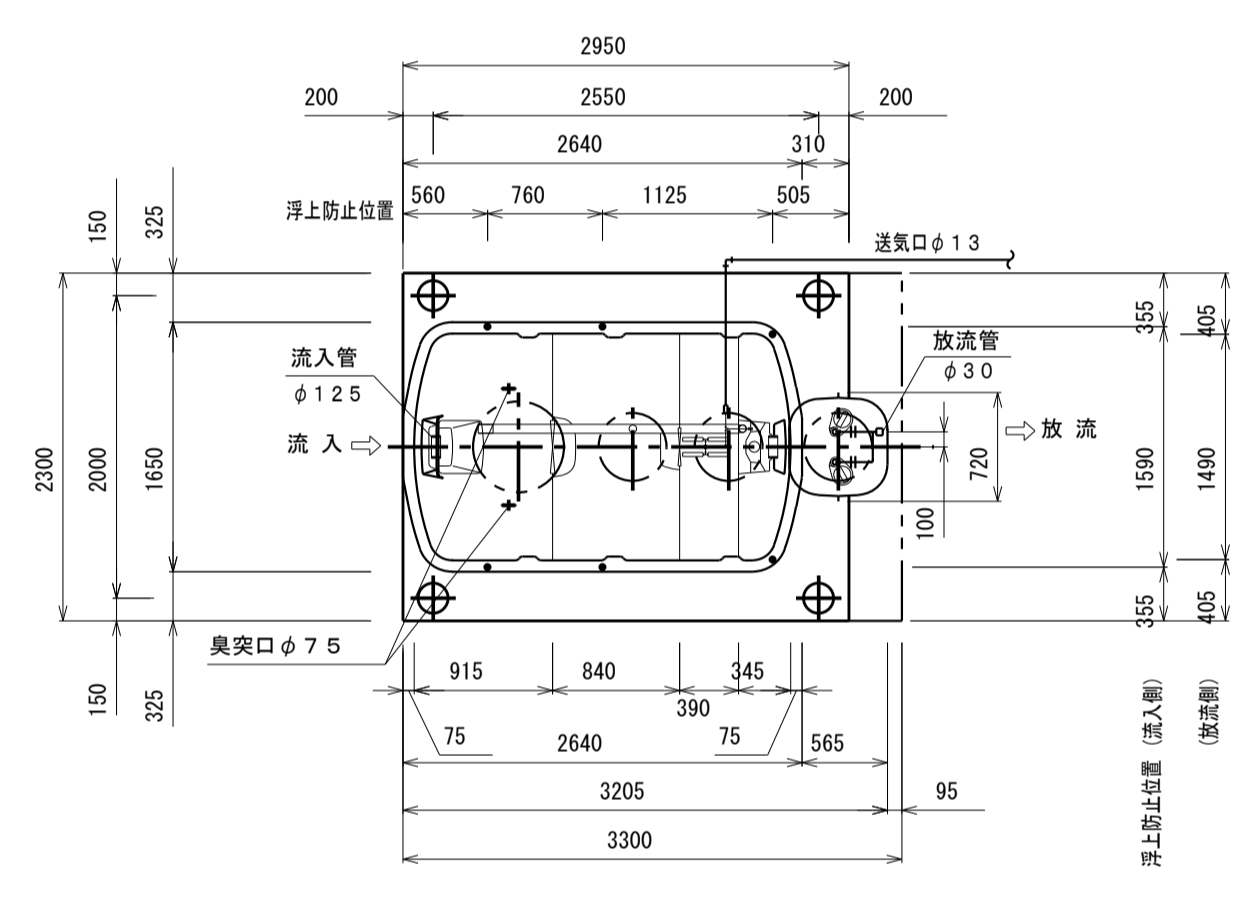
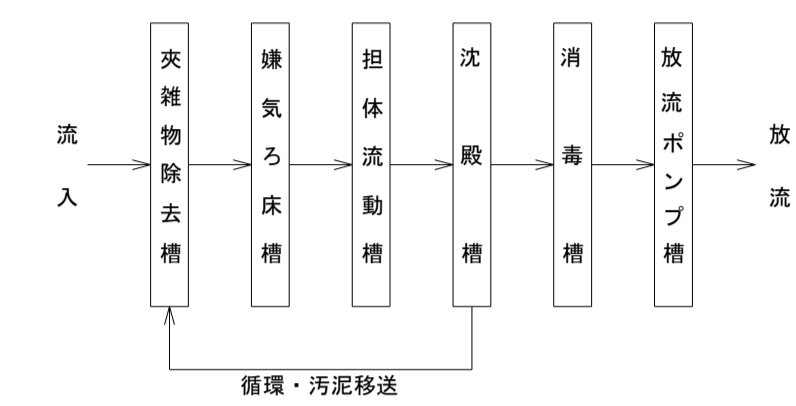
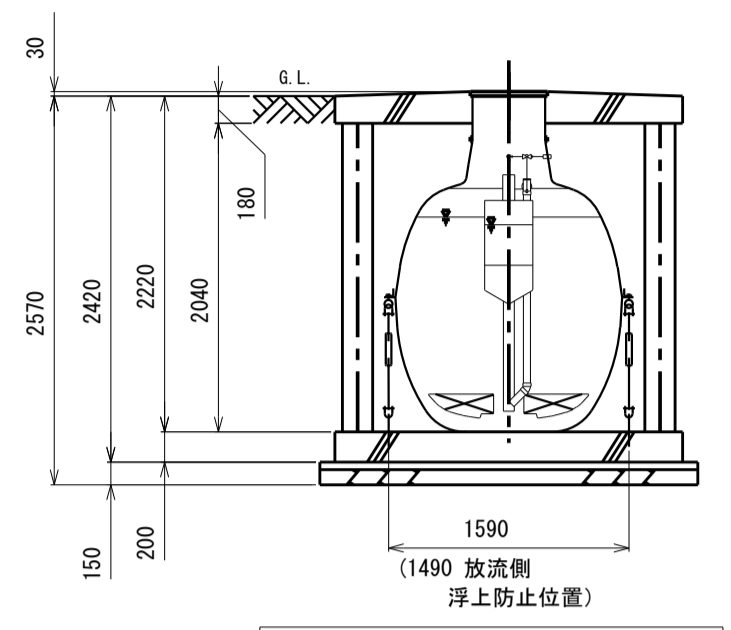
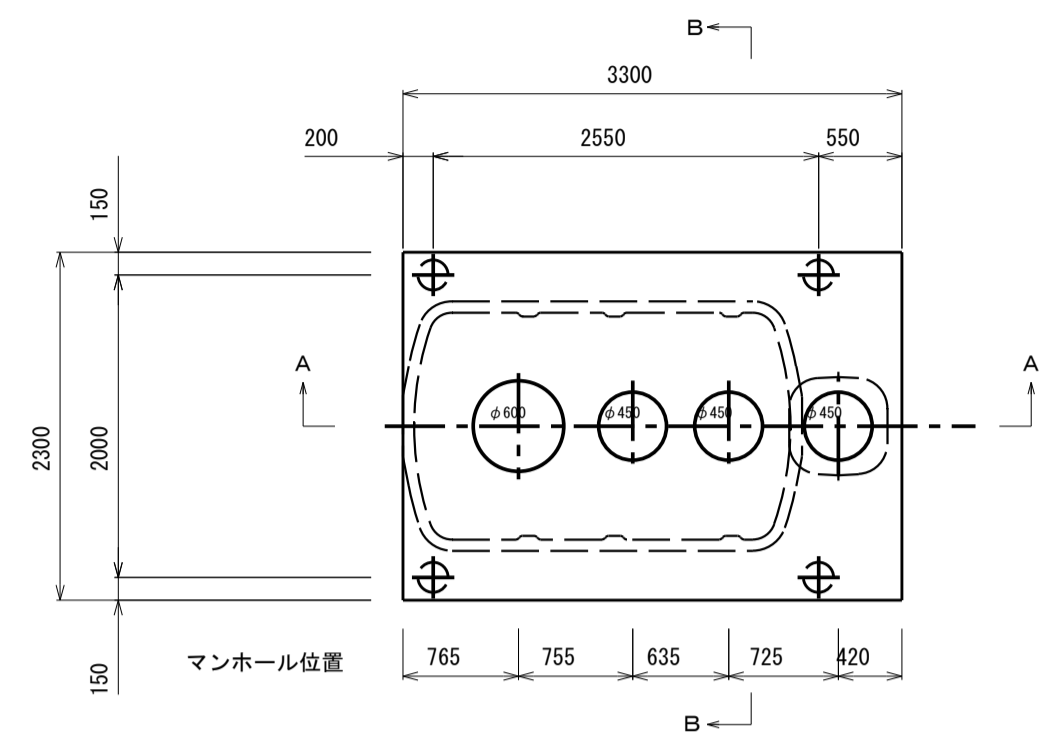
 株式会社 朝日設計 一級建築士事務所 1級建築士事務所 東京都登録 第45991号 1級建築士登録 第278653号 高橋義弘	PROJECT	東安房漁業協同組合 加工処理施設(ヒジキ加工場)整備工事	DATE	23.02.28	NO. P-05
	PRJ-NO.	00-00	TITLE	衛生設備 2階平面図	



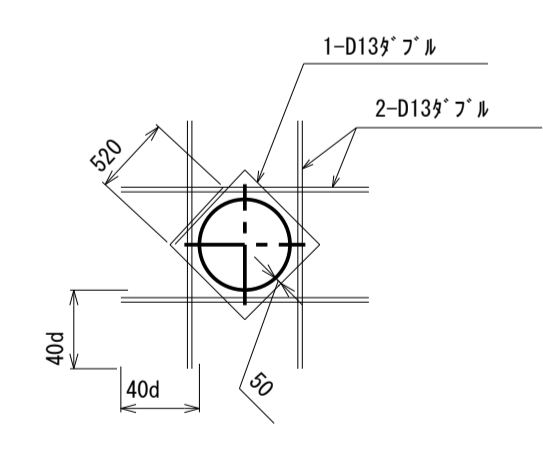
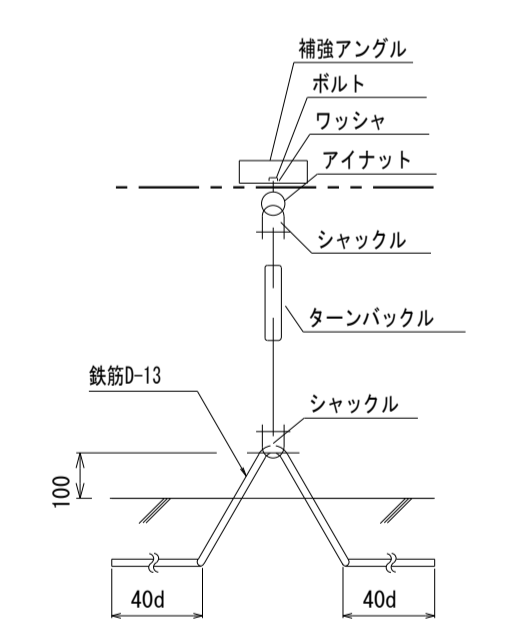
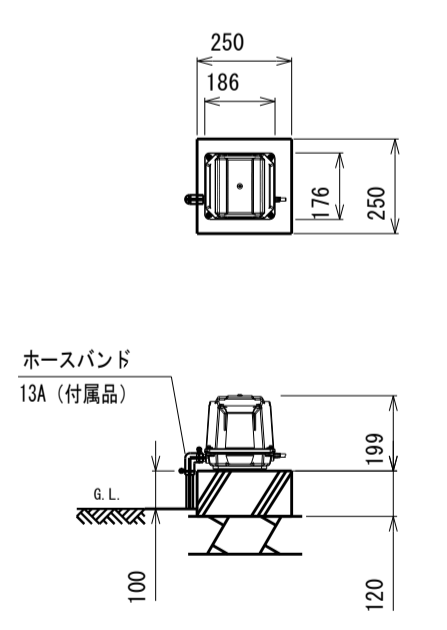
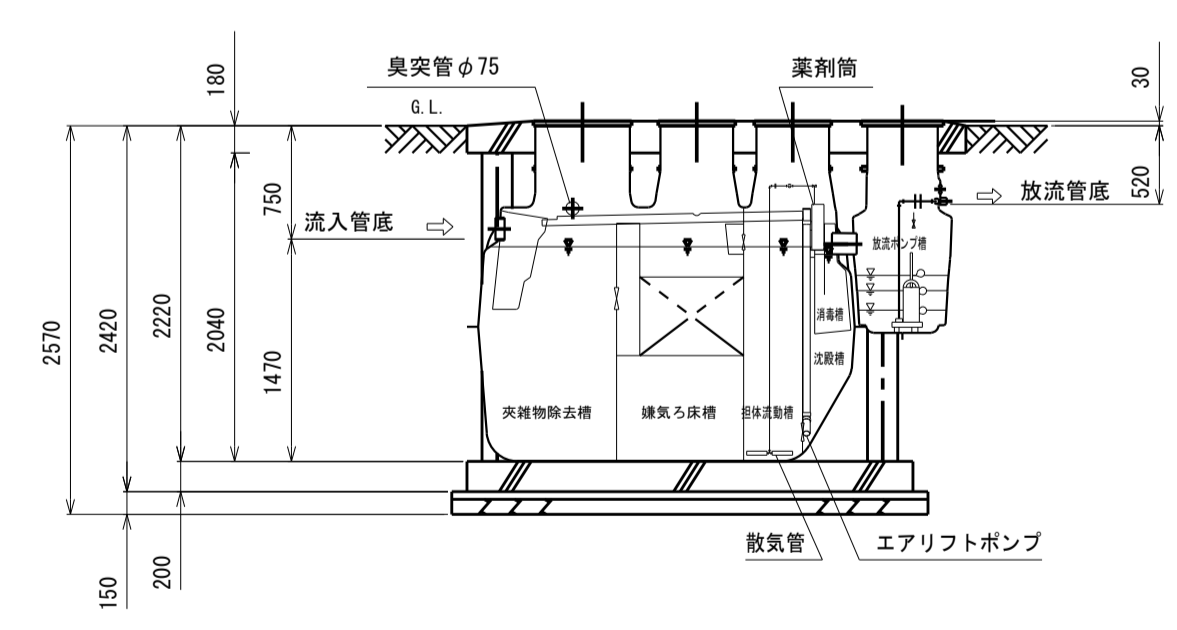
1階 トイレ回り詳細図



1階 ボイラー室回り詳細図



仕様	
種類 / 型式	合併処理/HCZ-12 (D)
処理方法	担体流動循環方式
処理対象人員	12人
一人当り汚水量	0.2 m ³ /人・日
計画汚水量	2.4 m ³ /日
流入水BOD濃度	200 mg/L
放流水BOD濃度	20 mg/L
除去率	90%以上
流入水COD濃度	100 mg/L
放流水COD濃度	30 mg/L
除去率	70%以上
流入水T-N濃度	45 mg/L
放流水T-N濃度	20 mg/L
除去率	56%以上
流入水SS濃度	160 mg/L
放流水SS濃度	15 mg/L
除去率	91%以上
有効容量 m ³	
夾雑物除去槽	1.576
嫌気ろ床槽	1.580
担体流動槽	0.727
沈殿槽	0.384
消毒槽	0.030
放流ポンプ槽	0.060
電気機器仕様	
送風機	100L/分 (0.017MPa) 100V, 68W, 1台
放流ポンプ	80L/分×5m×0.15kW×2台 フロートスイッチ付 (内蔵)



特記事項	
使用材料	コンクリート FC=21-18 (15) - 20 (25) 値し、捨てコン・無筋コンクリートは FC=18N/mm ²
鉄筋	SD295A (炭素鋼) 特記なき事項はJASS5による。
配筋事項	継ぎ手・定着長さ 全て40dとする
* 砕石厚さの条件 (本図は砕石100mmとする)	
地盤	土質 岩盤・土丹 砂礫・砂 シルト・粘土・ローム N値 N≧10 N<10 N≧10 N<2 N≧2
地業 (砕石)	種別 地はだ 砂利 砂利 砂利 砂利 厚さ (mm) 100 100 60 150 60
地耐力	必要地耐力 50kN/m ² (想定)
その他	・積雪1m以下の場所に設置して下さい。 ・浄化槽の重量に耐える地盤に設置して下さい。 ・地下水位に応じて浮上防止をして下さい。 ・かさ上げは300mmを超えないようにして下さい。 ・製品全高は±10mmの公差があります。 ・流入放流管底は、製品全高に対して±10mmの公差があります。 ・ポンプアースは確実に接地して下さい (D種接地工事) ・かさ上げ 300mm付。 ・T-6仕様